

# 校本部 AED 位置表

國立臺北護理健康大學AED設置平面圖(校本部)



## 健康中心



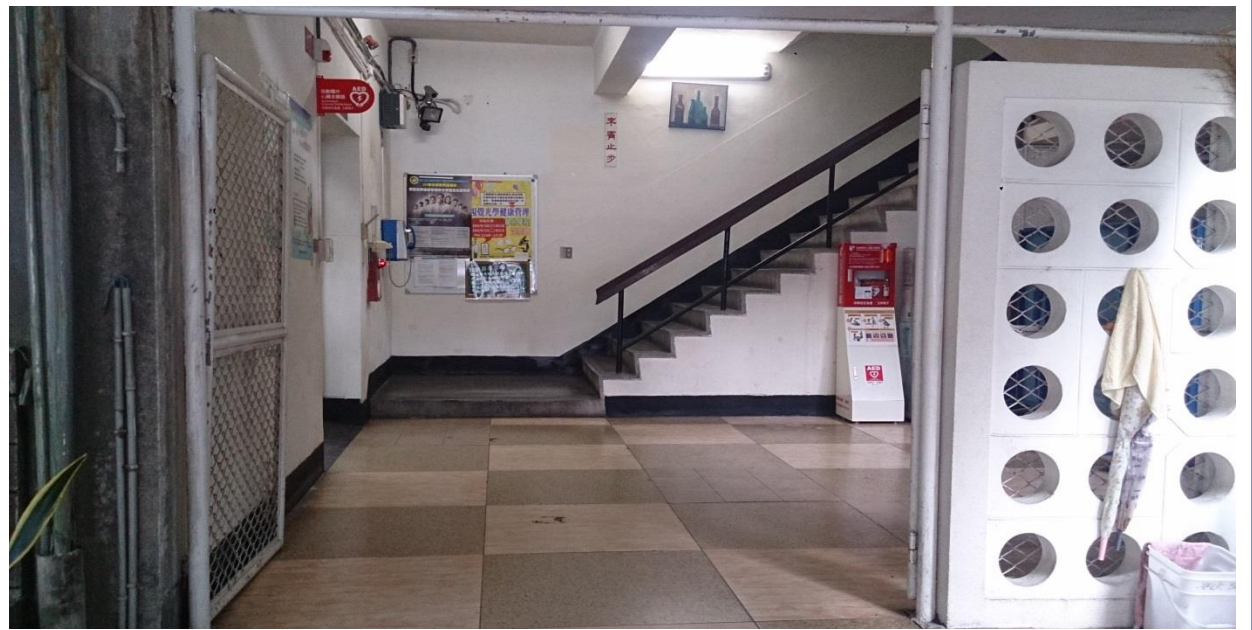
## 餐廳門口



## 城區部平面圖



## 學生活動中心



## 校本部公共區域急救箱位置表

編號	地點	保管單位	配置器材
1	科技大樓 S207	化學實驗室	一般急救箱
2	科技大樓 S201	生物實驗室	一般急救箱
3	科技大樓 S204	生物實驗室	一般急救箱
4	體育館一樓	健身房	一般急救箱
5	體育館一樓	體育室	一般急救箱
6	樂育樓一樓	運動保健系系辦	一般急救箱
7	學務處	進修服務組	一般急救箱
8	親仁樓一樓	推廣教育中心	一般急救箱
9	前門警衛室	警衛室	一般急救箱
10.	後門警衛室	警衛室	一般急救箱
13.	樂育樓二樓	人類發展與健康學院	一般急救箱

## 城區部公共區域急救箱位置表

編號	地點	保管單位	配置器材
11.	警衛室	警衛室	一般急救箱
12.	健康事業管理系	健康事業管理系 系辦	一般急救箱