



**Chung-Hwa Emergency**  
**Medical Care Education Association**  
中華緊急救護教育推廣協會

# CPR.AED.FBAO

## 基本救命術

心肌梗塞

腦中風

異物哽塞

CPR+AED

50,232人

## 108年 前十大死因人數

19,859人

15,185人

12,176人

9,996人

6,640人

6,301人

6,255人

5,049人

4,240人

1

惡性  
腫瘤

2

心臟  
疾病

(高血壓除外)

3

肺炎

4

腦血管  
疾病

5

糖尿病

6

事故  
傷害

7

慢性  
下呼吸道

8

高血壓  
疾病

9

腎炎  
腎病  
症候群  
及腎病變

10

慢性肝病  
及肝硬化



保險e聊站

i835.com.tw

心肌梗塞

# 心肌梗塞 症狀

# 1.突然胸悶

強烈、持續的胸悶  
一整片胸口都會悶痛

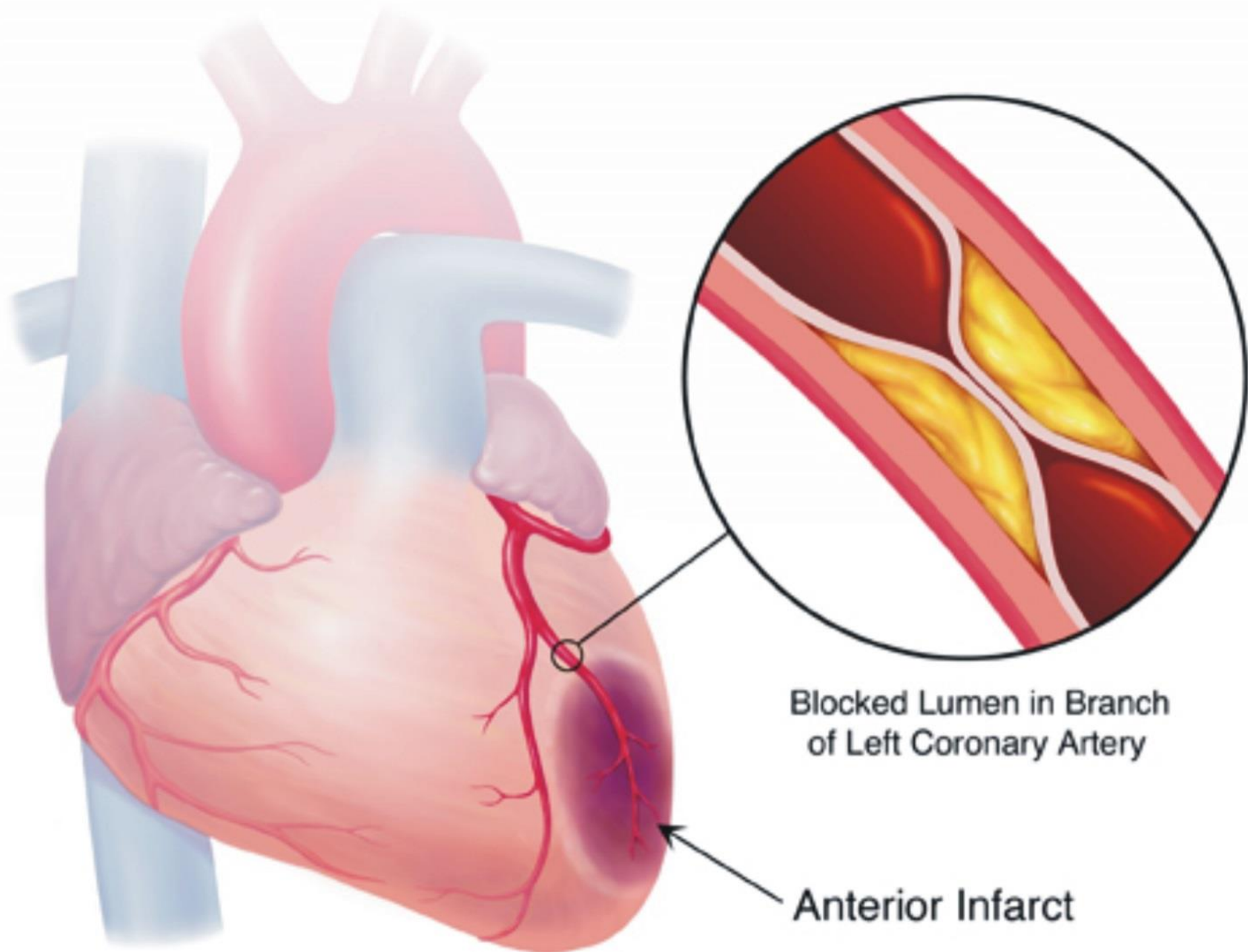
# 2.突然覺得很喘

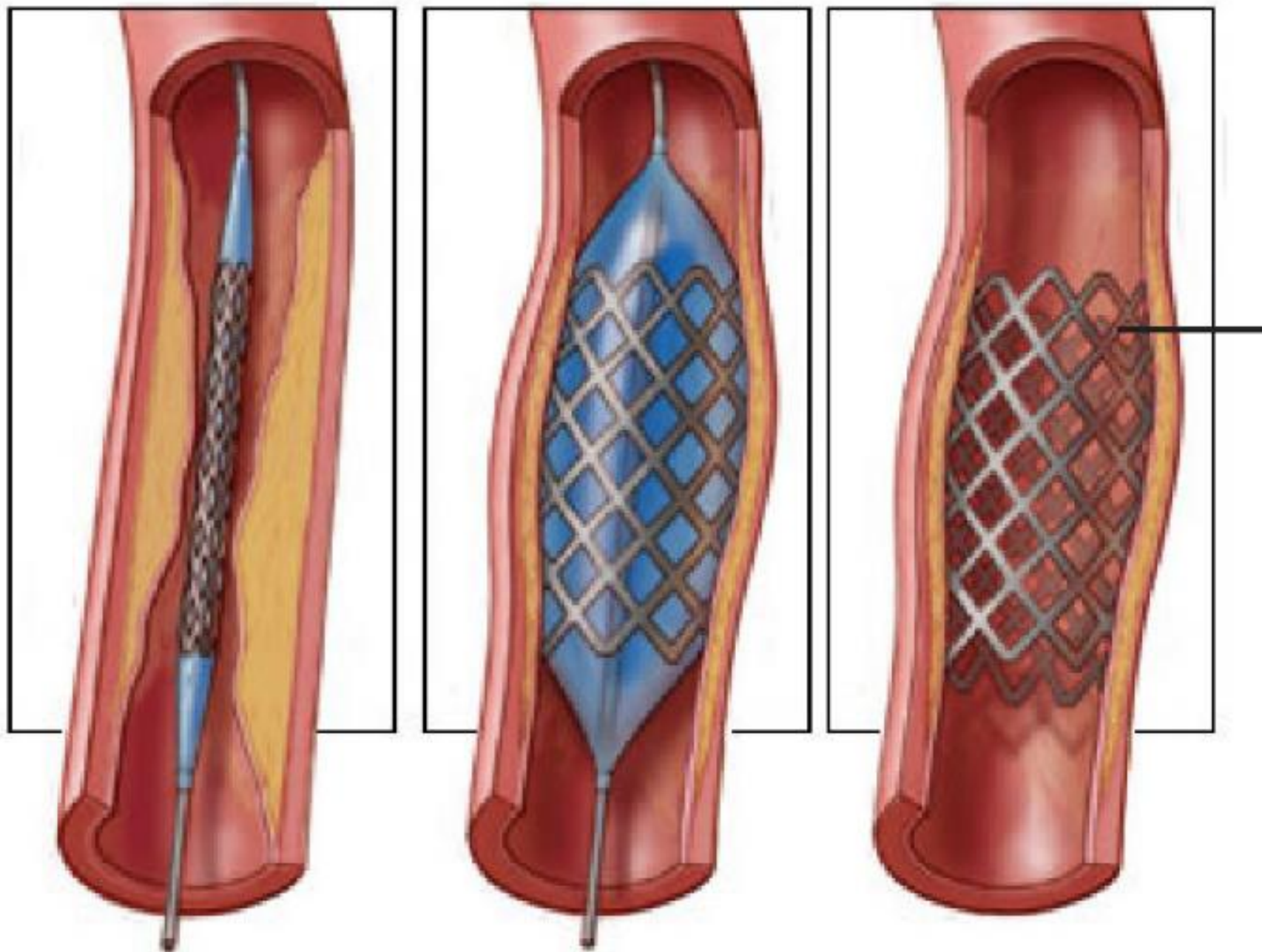
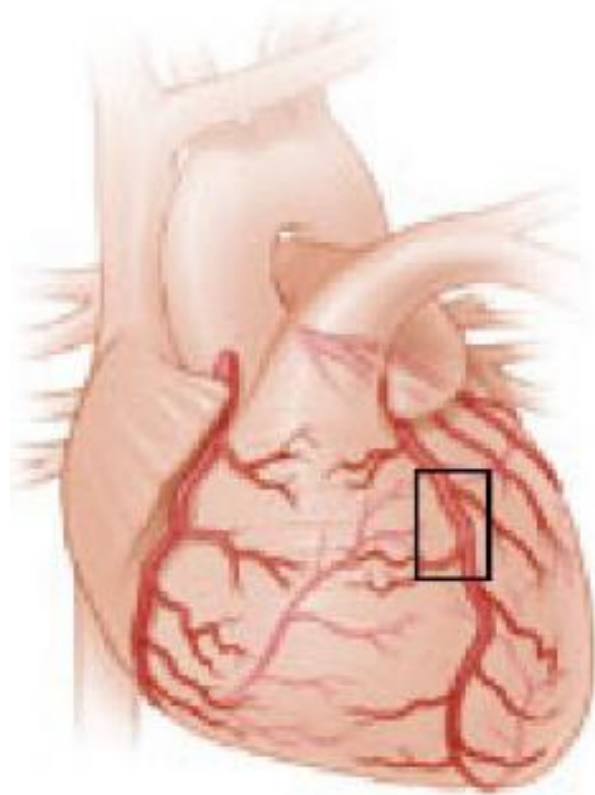
走一小段路覺得喘、冒冷汗  
無法爬樓梯、快走

# 3.胸口像被緊壓住的痛

下巴，牙齦處往下至肚臍以上  
左上臂內側隱隱作痛、左手痠麻







危險因子



# 高血壓

高血壓定義

---

高血壓前期

---

正常的血壓

六十四歲的張先生，某天夜裡起來上廁所時，覺得**左手怪怪的，有使不上力的感覺**，並且覺得頭昏眼花站不穩。他以為是太勞累了，不以為意的**繼續睡覺**。隔天清晨起床時，整個**左半邊的肢體呈現癱瘓狀態**，甚至連喝水都成了問題，才意識到事情的嚴重性，家人緊急送他去急診就醫。



中風

臨微不亂

# 臨時手腳軟 (閉眼並伸出雙臂舉十秒鐘)



# 微笑也困難 (叫病患露牙或笑)



# 講話不清楚 (說一個句子)

“鋼彈盪單槓 浣熊玩網球”

# 講話不清楚 (說一個句子)

~~“鋼彈盪單槓——浣熊玩網球”~~

“吃葡萄不吐葡萄皮”

“住址”

# 中風口訣要牢記：臨微不亂 掌握黃金3小時

「**臨**」時手腳軟：單側手腳無力，或單側舉不起手腳。

「**微**」笑也困難：臉部表情不對稱，或嘴角歪斜。

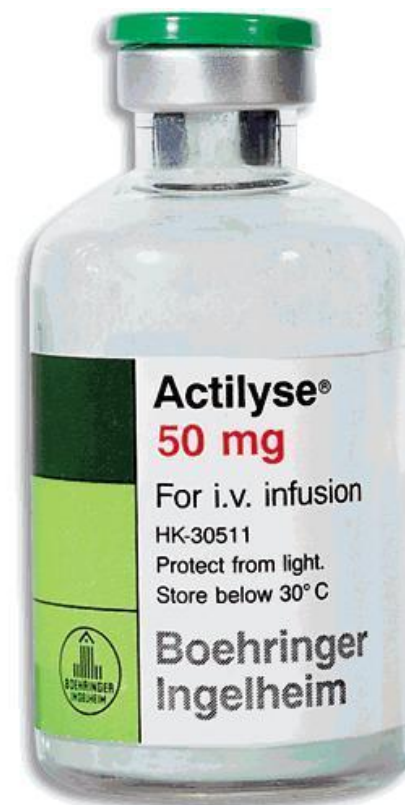
講話「**不**」清楚：口齒不清或無法表達。

別「**亂**」快送醫：看到以上其中一種徵兆，立刻

**記下發作時間**，通知119緊急**送醫**。

# 搶救腦中風 黃金3小時

## 血栓溶解劑



# 動脈(IA)取栓術 - 腦中風治療新里程碑

治療黃金時間由3小時延長至6到8小時，某些特定部位阻塞更可延長到12小時左右，為病患帶來更多的治療機會

亞東、淡水馬偕、雙和及臺北慈濟

臺大、榮總、三總 / 林口長庚

消防局以「就近」「適當」原則，送到合適醫院

在 EMS 抵達前.....

由一般民眾施行 CPR 的個案所佔比例??

使用 AED 的個案所佔比例??



40% ↓

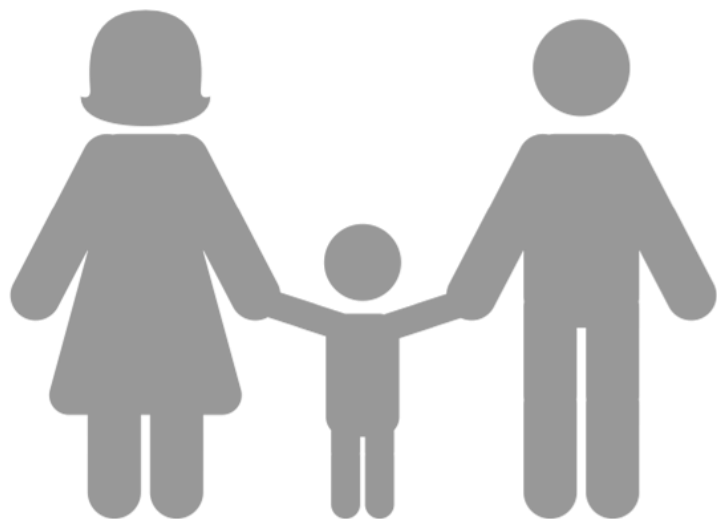
12% ↓

一

次

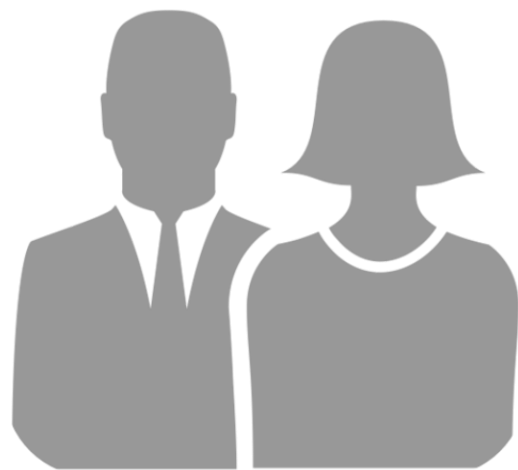
1

家人



2

同事



3

陌生人



高品質壓胸

---

AED 電擊

---



緊急應變系統啟動

高品質 CPR

去顫

高級心肺復甦

心臟停止後照護

復原

# 生存之鍊



緊急應變系統啟動

高品質 CPR

去顫

高級心肺復甦

心臟停止後照護

復原

死



活



緊急應變系統啟動

高品質 CPR

去顫

高級心肺復甦

心臟停止後照護

復原

4 到 6 分鐘



# 猝死到開始 CPR 的 **時間** 極為重要

**4** 分鐘：開始**缺氧**

**6** 分鐘：腦死開始

**10**分鐘：**腦死**幾成定局



猝死到開始 CPR 的 **時間** 極為重要

**7-10%**





ДЧ ДЧ

CABD



ДЧ ДЧ

САВД



АУ АУ

С D

# COVID-19 and Adult CPR

If an adult's heart stops and you're worried that they may have COVID-19, you can still help by performing Hands-Only CPR.



American  
Heart  
Association.

## Step 1



Phone 9-1-1  
and get an AED.

## Step 2



Cover your own  
mouth and nose  
with a face mask  
or cloth.



Cover the  
person's mouth  
and nose with  
a face mask or  
cloth.

## Step 3



Perform  
Hands-Only CPR.  
Push hard and fast on  
the center of the chest  
at a rate of 100 to 120  
compressions  
per minute.

## Step 4



Use an AED as  
soon as it is  
available.

# 簡易版心肺復甦和電擊術

叫

叫

C

D

叫

確認環境安全 / 評估意識

叫

打119 拿AED / 確認呼吸

C

壓 胸

D

成人  
8歲以上

兒童  
1歲~8歲

嬰兒  
<一歲

位置

胸部兩乳頭連線中央

胸部兩乳頭連線下方

手勢



5~6公分

大約5公分  
約胸廓1/3

大約4公分  
約胸廓1/3

用力壓

用力壓

公分

快快壓

下/分

胸回彈

莫中斷

< 秒

用力壓

5-6 公分

快快壓

100-120 下/分

胸回彈

莫中斷

<10秒

叫

確認環境安全 / 評估意識

叫

打119 拿AED / 確認呼吸

C

用力壓  
快快壓  
胸回彈  
莫中斷

直到AED裝好、119到、患者動了

叫

確認環境安全 / 評估意識

叫

打119 拿AED / 確認呼吸

C

用力壓 快快壓 胸回彈 莫中斷

D

AED 電 擊

# 台灣緊急醫療救護法102年修正

## 第十四條之一（場所設置，登錄與管理）

中央衛生主管機關公告之公共場所，應置有自動體外心臟電擊去顫器或其他必要之緊急救護設備。

場所管理權人或法人負責人於購置設備後，應送衛生主管機關備查後，登錄於救災救護指揮中心。

前二項必要之緊急救護設備之項目、設置方式、管理、使用訓練及其他有關事項之辦法，由中央衛生主管機關定之。

第一項公共場所購置自動體外心臟電擊去顫器或其他必要之緊急救護設備，必要時得獎勵或補助。

# 應置有自動體外心臟電擊去顫器之公共場所

102年5月23日衛署醫字第1020202615號函公告

- (一)、交通要衝
- (二)、長距離交通工具
- (三)、觀光旅遊地區
- (四)、學校、大型集會場所或特殊機構
- (五)、大型休閒場所
- (六)、大型購物場所
- (七)、旅宿場所
- (八)、大型公眾浴場或溫泉區



開貼插電

叫

確認環境安全 / 評估意識

叫

打119 拿AED / 確認呼吸

C

用力壓 快快壓 胸回彈 莫中斷

D

開 → 貼 → 插 → 電

叫

確認環境安全 / 評估意識

叫

打119 拿AED / 確認呼吸

C

用力壓 快快壓 胸回彈 莫中斷

D

開 → 貼 → 插 → 電

直到 AED 分析、119 到、患者動了

# 復甦姿勢



特殊狀況



肚臍以上擦乾



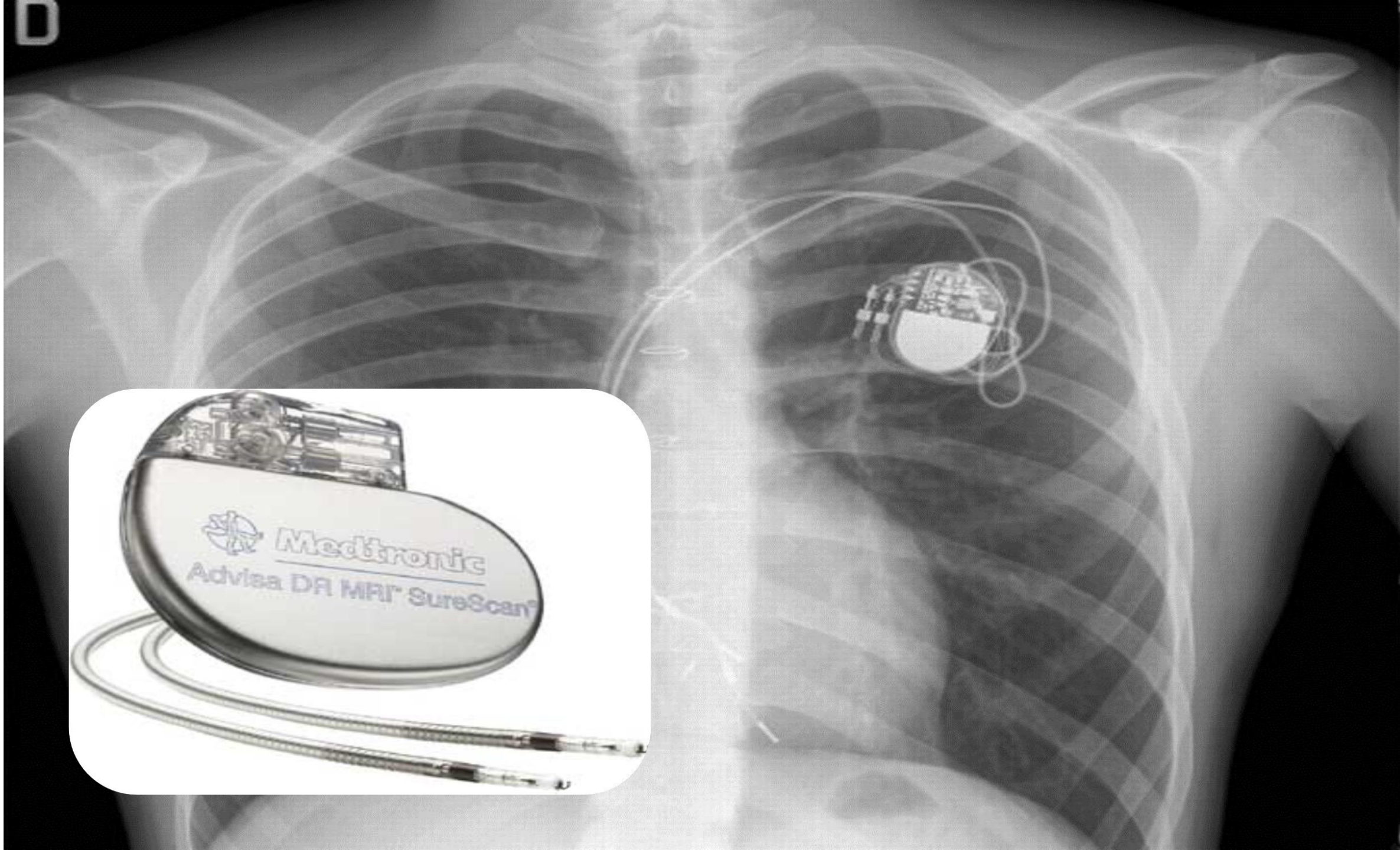
撕或刮除  
貼片部位胸毛



移除貼片



勿貼於  
節律器上方



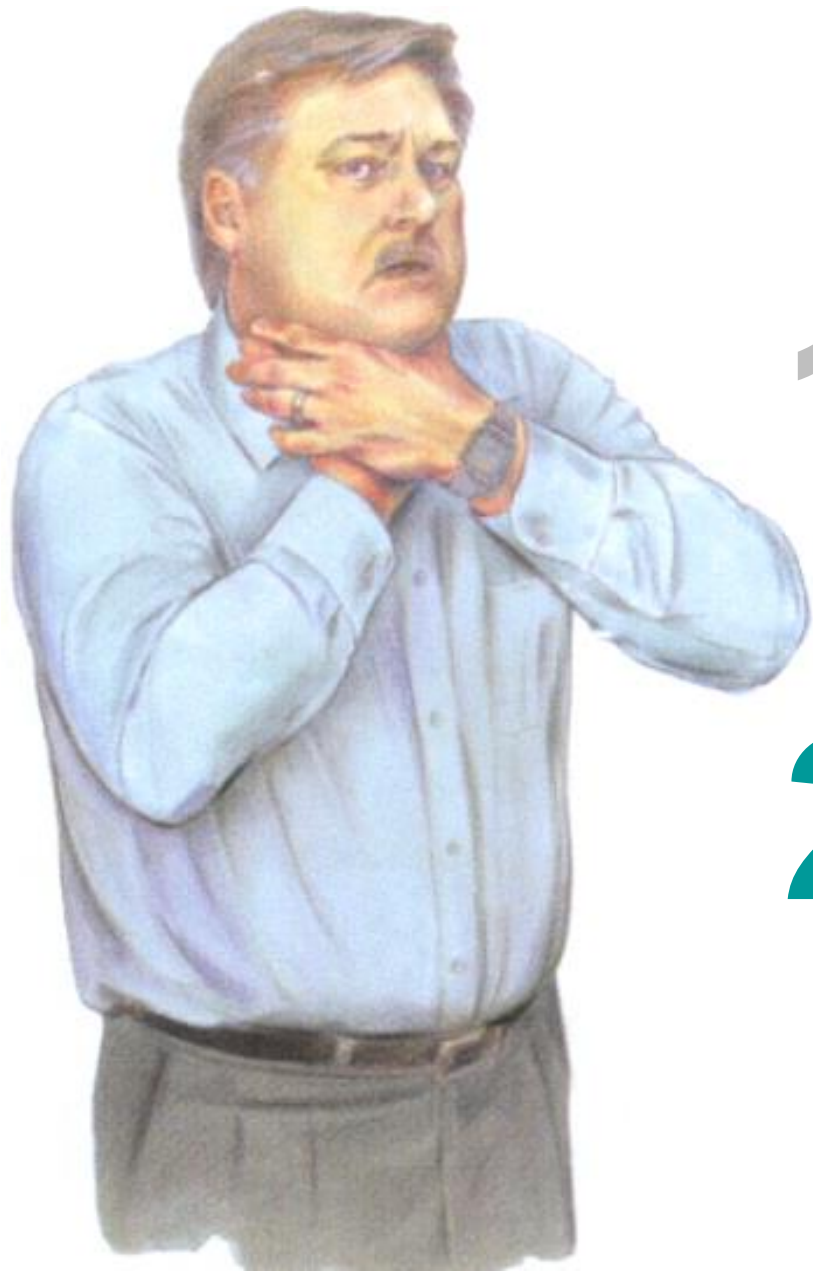


# 異物哽塞



?

確認



1.你怎麼了？

2.你哽到了嗎？





不建議

# 基本救命術

C P R 叫 叫 C D  
A E D 開 貼 插 電  
異 物 哽 塞 先 確 認

# 結論



**Chung-Hwa Emergency**  
**Medical Care Education Association**  
中華緊急救護教育推廣協會